

# NEWS

# POSCHACHER

Baustoffe





## Baustoffe in Ihrer Nähe


### Richtig Dämmen! – Der nächste Winter kommt bestimmt.

- Seite 2 24-Stunden-Box
- Seite 3 Neuer Fachmarkt
- Seite 4-5 Trockenbau
- Seite 6-7 Gesundes Wohnen
- Seite 8 Pflaster
- Seite 10 Fassade
- Seite 12 Ofen und Kamin - in einem
- Seite 15 Restposten Abverkauf





 Beratung durch Profis mit Erfahrung, die sich Zeit für Sie nehmen

 Zustell-Service: Sie bestellen – wir liefern!

 Belade-Service: Lassen Sie uns das machen!

## TOP-SERVICE FÜR PRIVATKUNDEN

 Lieferschein-Einkauf: einfahren, bestellen, beladen – ohne Wartezeit an der Kassa!

 24-Stunden-Box: Abholung von bestellter Ware rund um die Uhr

 AUSGEZEICHNET EINKAUFEN  
**TOP**  
HANDELSBETRIEB  
Zertifizierter Top-Handelsbetrieb – Top-Kompetenz und Sortiment

**24h**

**ABHOLEN**  
in Mauthausen



## IN WENIGEN SCHRITTEN ZU IHRER WARE:

**1.**

Sie bestellen zur Abholung in  
der 24h-Box

**2.**

Die Ware wird geschützt vor  
der Witterung in unserer 24h-  
Box bereitgestellt – Abholung  
rund um die Uhr möglich -  
Selbstverladung

**3.**

Zum Öffnen des Tors den Tas-  
ter links vom Rolltor drücken

**4.**

Nach der Beladung das Tor  
mittels Betätigung des Tasters  
wieder schließen

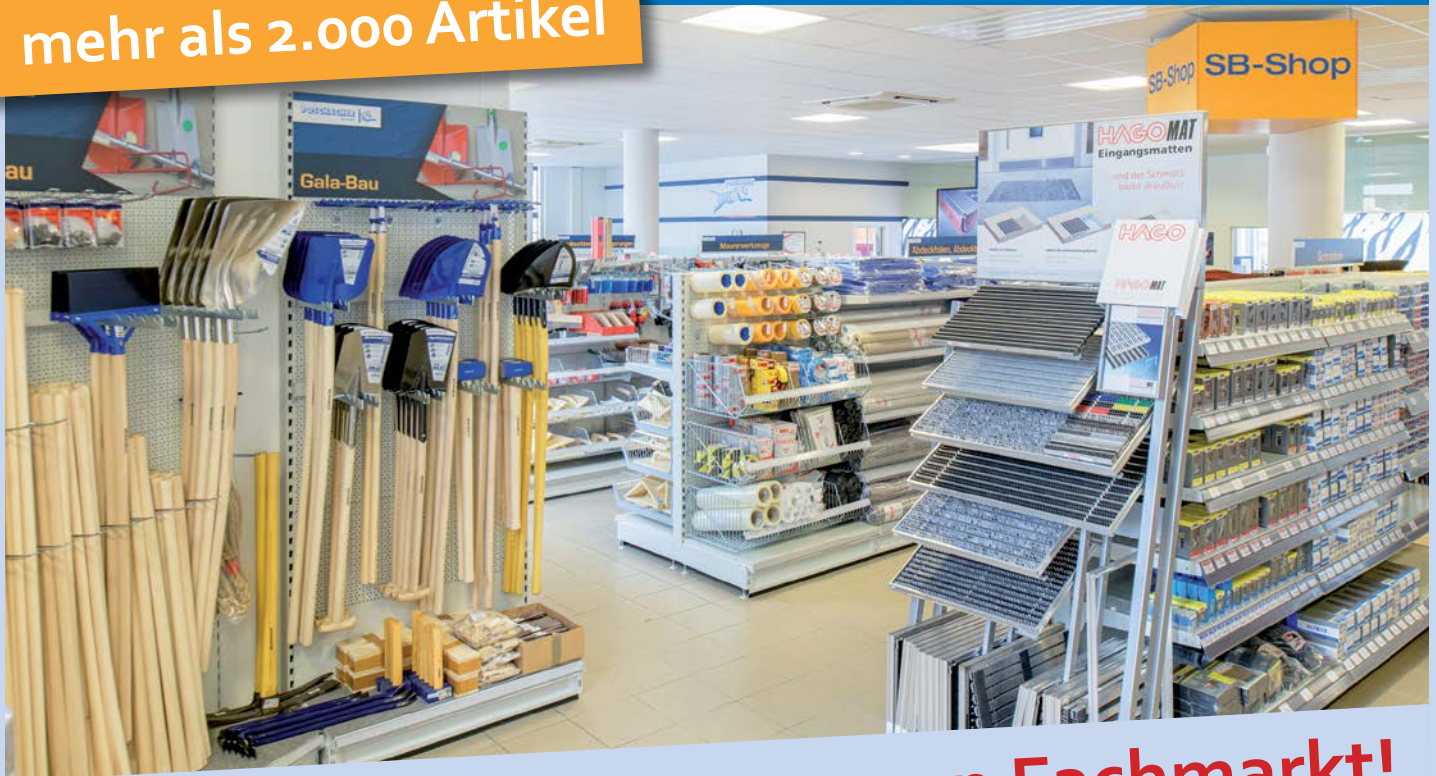
**FERTIG!**



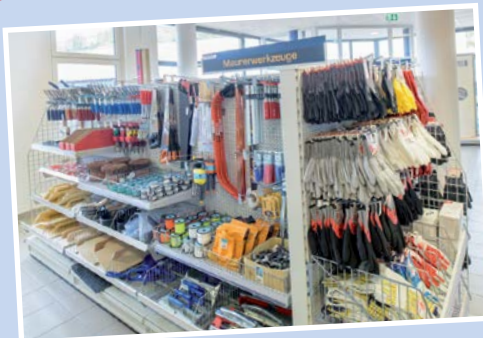


# NEUER Fachmarkt in Mauthausen

mehr als 2.000 Artikel



**Besuchen Sie unseren neuen Fachmarkt!**



Werkzeuge und Zubehör von A – Z



## Trockenbau in Nassräumen

Wie sieht das Bad Ihrer Träume aus? Wie wäre es mit einer freistehenden Badewanne in der Mitte des Raumes? Sie benötigt zwar etwas mehr Fläche, belohnt dafür aber mit Originalität und einem Hauch von Luxus. Die Methoden des trockenen Innenausbaus setzen Ihrer Fantasie keine Grenzen.

### Das Powerpanel H<sub>2</sub>O von Fermacell: Die neue Wasserwiderstands-Klasse

Für Wände und Decken in Nassräumen mit dauerhafter und hoher Feuchtigkeit geeignet. Hierzu zählen Bäder, Wellnessbereiche, Duschen und Sanitärräume.

Für den Einsatz in hochbeanspruchten Feuchtebereichen an Wand und Decke

fermacell Powerpanel H<sub>2</sub>O ist eine zementgebundene Leichtbeton-Bauplatte mit Sandwichstruktur und beidseitiger Deckschichtarmierung aus alkaliresistentem Glasgittergewebe. Sie bietet jede Menge Vorteile bei hoch feuchtebeanspruchten Wand- und Deckenkonstruktionen.

Beim Schneiden und Brechen der fermacell Powerpanel Produkte werden keine gesundheitsschädlichen Stäube freigesetzt. Besondere Sicherheitsmaßnahmen sind nicht erforderlich.

### Einsatzbereiche

Innenanwendungen für Wand und Decke, z. B.

- häusliche Feuchträume (Bäder, Duschen)
- öffentliche Bereiche (Schwimmbäder, Sanitärräume, Wellnessbereiche)
- gewerbliche Bereiche (Molkereien, Brauereien, Großküchen)

Außenanwendungen

- Unterdecken
- Vorhangfassaden

### Oberfläche

Sichtseite schalungsglatte Sichtbetonoberfläche mit Stempelung, Rückseite leicht gewellt bzw. zur Kalibrierung angeschliffen, Farbe zementgrau.

### Beschichtung

Perfekter Untergrund für Flächenspachtelungen, Farbbeschichtungen, Fliesen, Putze usw.

### DIE NASSRAUMPLATTE FÜR INNEN- UND AUSSENANWENDUNGEN

fermacell®

#### fermacell Powerpanel H<sub>2</sub>O

## Die perfekte Nassraumplatte

### Einsatzbereiche

Innenanwendungen für Wand und Decke, wie

- häusliche Feuchträume (Bäder, Duschen)
- öffentliche Bereiche (Schwimmbäder, Sanitärräume, Wellnessbereiche)
- gewerbliche Bereiche (z. B. Molkereien, Brauereien, Großküchen)
- Minimiert Luft- und Trittschall

Außenanwendungen

- Unterdecken
- Vorgehängte/hinterlüftete Fassaden



WWW.FERMACELL.AT

 © 2019 James Hardie Europe GmbH. <sup>TM</sup> und <sup>®</sup> bezeichnen registrierte und eingetragene Marken der James Hardie Technology Limited und James Hardie Europe GmbH.




## Trockener Innenausbau

Sie haben eine klare Vorstellung von Ihrem umgebauten Heim: Es soll weniger Räume haben, dafür mehr Platz, Licht und Luft fürs Wohnen, Kochen und Kommunizieren. Ein großes Bad soll es geben, in dem man sich auch mal entspannen kann. Gerade Wände sollen durch beleuchtete Podeste und geschwungene Raumtrenner ersetzt werden – eine Aufgabe nach Maß für den modernen Trockenbau.

Auch wenn der Trockenbau es den erfahrenen Heimwerkern ermöglicht, viele Arbeiten selbst zu erledigen, sind eine sorgfältige Planung vor Baubeginn und einige Fachkenntnisse für eine erfolgreiche Umsetzung Pflicht. Unsachgemäß ausgeführte Arbeiten können zu hohen Folgekosten führen. Wer sich trotzdem selbst an den Ausbau wagen möchte, sollte vorher auf jeden Fall grundlegende Fragestellungen klären, die vor allem Methode, Materialien und Vorgehensweise betreffen: Was ist Trockenbau und welche Vorteile bietet er?

Mit Rigips Habito, der neuen massiven Gipsplatte, hat

sich Rigips erneut als Pionier des zukunftsorientierten Bauens erwiesen!

Rigips Habito eröffnet neue Planungs- und Gestaltungsperspektiven für den modernen (Wohn)bau. Eine Platte, die auf die Bedürfnisse der Menschen zugeschnitten ist. Die das Bauen schnell und leicht sowie das Wohnen und Arbeiten flexibel und komfortabel macht. Mit vielen Vorteilen:

### BEFESTIGUNGEN OHNE DÜBEL

Befestigung von ruhenden Lasten ohne Dübel und Bohrmaschine, nur mit Schraubendreher und Schrauben

### HOHE LASTENBEFESTIGUNG

Massive Platte mit bis zu 30 kg Zugfestigkeit pro Schraube

### ROBUSTE OBERFLÄCHE

Mechanisch widerstandsfähig und robust

### HOHER SCHALLSCHUTZ

Besserer Schallschutz als Standardkonstruktionen

### HOHE EINBRUCHSSICHERHEIT

RC2 und RC3 extern geprüft und nachgewiesen

# Rigips Habito.

## DIE Revolution im Trockenbau.

- 

✓ **HOHE LASTENBEFESTIGUNG**  
Massive Platte mit bis zu 30 kg Schraubenauszug pro Schraube und bis zu 80 kg Konsollast pro Laufmeter bei einfacher Beplankung
- 

✓ **BEFESTIGUNGEN OHNE DÜBEL**  
Befestigung von ruhenden Lasten ohne Dübel und Bohrmaschine, nur mit Schraubendreher und Schraube
- 

✓ **ROBUSTE OBERFLÄCHE**  
Mechanisch widerstandsfähig und robust
- 

✓ **HOHER SCHALLSCHUTZ**  
Besserer Schallschutz als Standardkonstruktionen
- 

✓ **HOHE EINBRUCHSSICHERHEIT**  
RC2 und RC3 extern geprüft und nachgewiesen
- 

✓ **JETZT AUCH IMPRÄGNIERT!**



[www.rigips.com](http://www.rigips.com)



Rigips

SAINT-GOBAIN



# Gesundes Wohnen mit einem

Wir verbringen 90 Prozent unserer Lebenszeit in Innenräumen. Das Raumklima eines Gebäudes hat entscheidenden Einfluss auf unsere Gesundheit.



## Wissenschaftliche Studie über drei Jahre

Worauf es ankommt wurde von einem Forschungsteam, u.a. aus Umweltmedizinern und Gebäudetechnikern, drei Jahre lang in zwölf Forschungshäusern untersucht. Wichtigste Faktoren für ein behagliches und gesundes Wohnklima sind die Raumtemperatur und die relative Luftfeuchtigkeit. Je nach Aktivität und Bekleidung fühlt sich der Mensch bei einer relativen Luftfeuchtigkeit zwischen 40 und 60 Prozent und bei einer Raumtemperatur zwischen 20 und 22 Grad am wohlsten. Wie warm oder

kalt wir es in einem Raum empfinden, hängt von der operativen Temperatur (empfundene Temperatur) ab, die von zwei Faktoren bestimmt wird: der Lufttemperatur und der Oberflächentemperatur.

## Lufttemperatur und Oberflächentemperatur

Die Lufttemperatur wird in der Raummitte in der Höhe von etwa einem Meter über dem Fußboden gemessen. Bei der Oberflächentemperatur geht es um Wände, Decken, Fußböden oder Möbel. Deren Wert wird einerseits



# guten Raumklima

von der herrschenden Außentemperatur und andererseits von der Wärmeleitfähigkeit eines Baustoffes beeinflusst. Je kleiner der Wert für die Wärmeleitfähigkeit ist, umso besser ist das Wärmedämmvermögen eines Baustoffes.

## Wärmedämmung wichtig für Behaglichkeit

Bei sehr guten Wärmedämmeigenschaften liegen die erreichbaren Oberflächentemperaturen der Außenwände in der kalten Jahreszeit nahe der Raumlufttemperatur. Ist die Wärmedämmung hingegen schlecht, liegen die Oberflächentemperaturen im Winter auch nach längerem Heizen immer noch weit unter der Raumlufttemperatur. Das hat spürbare Folgen für die Behaglichkeit: Denn sinkt die Oberflächentemperatur der Außenwände infolge geringer werdender Außenlufttemperatur um ein Grad Celsius, so empfinden wir das wie eine Verringerung der Raumlufttemperatur. Um das auszugleichen, heizen wir mehr.

## Raumtemperatur in den verschiedenen Jahreszeiten

Wie verhält sich die Raumtemperatur einzelner Häuser im Sommer, im Winter und in der Übergangszeit? Und welche Wirkung zeigt die Wärmedämmung?

**Sommer:** Bei tropischer Hitze halten gedämmte Häuser die Raumtemperatur auf erträglichen Werten. Massive Gebäude unterstützen den Kühleffekt und sorgen für konstantere Raumtemperaturen.

**Übergangszeiten:** Gedämmte Massivhäuser können Energie besser speichern und diese bei einem Temperaturabfall auch wieder an die Raumluft abgeben. Das sorgt länger für stabile Raumtemperaturen.

**Winter:** Bei einem Heizungsausfall von 48 Stunden hält ein gedämmtes Massivhaus eine noch erträgliche Raumtemperatur. In ungedämmten Häusern (Altbestand) sinkt die Innentemperatur bei Ausfall der Heizung auf sehr niedrige Werte.

## Raumluftfeuchte beeinflusst die Gesundheit

Um sich in Innenräumen wohl zu fühlen, braucht es neben der richtigen Raumtemperatur auch die richtige Luftfeuchtigkeit. Als angenehmes Raumklima empfinden wir einen Bereich zwischen 40 und 60 Prozent relative Luft-

feuchtigkeit. Eine geringe Luftfeuchte – unter 30 Prozent – führt zur Austrocknung der Schleimhäute von Nase und Rachen sowie zu trockenen Augenbindehäuten. Weiters kommt es zu vermehrtem Austrocknen von Holzböden und Möbeln – auch die Staubbildung wird bei niedriger Luftfeuchte gefördert. Darüber hinaus können sich in trockener Luft Bakterien und Viren länger schwebend halten. Dies und die Austrocknung der Schleimhäute erhöht das Infektionsrisiko für Mensch und Tier.

## Innenputz und Dämmung unterstützen Raumklima

Innenputze haben einen spürbaren Feuchtepuffereffekt. In Häusern mit Innenputzen (auf Kalk- und Kalkzementbasis) werden die Schwankungen der relativen Luftfeuchtigkeit stärker gedämpft – das Raumklima ist ausgewogener. Beton ist einer der gängigsten Baustoffe im Wohnbau. Doch die Feuchtepufferfähigkeit von Beton ist im Vergleich zu anderen Baustoffen gering. Bereits mit einer dünnen Putzschicht von 1,5 bis 2 Zentimetern verbessern kalkhaltige Innenputze das Raumklima markant. Auch die Wärmedämmung hat einen positiven Effekt auf die relative Luftfeuchtigkeit und damit auch auf ein ausgewogenes Raumklima. Bei einem ungedämmten Haus kühlen die Außenwände im Winter stärker ab und somit sinkt auch die innere Oberflächentemperatur der Wände.

Quelle bzw. Literaturhinweis:

Julia Posch (u.a.): Gesund bauen. Wissenschaftliche Erkenntnisse über die Wirkungsweise von Baustoffen aus dem Viva Forschungspark. Waldegg 2018. Mit freundlicher Genehmigung der Herausgeber.





# RUBIN XL PFLASTERSTEIN

in Anthrazit-schattiert,  
Mehrformat Pflasterstein/Steine je Lage\*:

**22,99 m<sup>2</sup>**

- 22,5 x 22,5 x 6 cm/2 Stk.
- 22,5 x 30,0 x 6 cm/4 Stk.
- 22,5 x 37,5 x 6 cm/2 Stk.
- 17,5 x 22,5 x 6 cm/2 Stk.
- 17,5 x 30,0 x 6 cm/4 Stk.
- 17,5 x 37,5 x 6 cm/2 Stk.



\* Alle sechs Formate sind bereits auf einer Palette lagenweise vorkonfektioniert und nicht einzeln erhältlich



alle Farben  
**4,59 Stk.**

**RUBIN BÖSCHUNGSSTEIN**  
in verschiedenen Farben,  
38 x 29 x 15 cm



alle Farben  
**5,30 Stk.**

**RUBIN RANDLEISTE**  
in verschiedenen Farben,  
100 x 20 x 5 cm



alle Farben  
**57,19 Stk.**

**RUBIN BLOCKSTUFE**  
in verschiedenen Farben,  
100 x 35 x 15 cm



## Keramikplatten

**NEU in Ottensheim!**

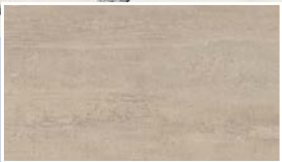
alle Farben  
**49,00 m<sup>2</sup>**

Keramikplatte „Deck“

**Keramikplatte „Deck“**  
neu in Ottensheim  
elegant, mehrere Farben,  
Format 120 x 40 x 2 cm



white



muddy



dark grey



## Terrassen & Wege

Für die Anlage von befestigten Garten-, Vorgarten-, Hof- und Verkehrsflächen eignen sich Betonzeugnisse, gebrannte Klinkersteine, Holzstöckpflaster, Natursteinpflaster und -platten.

Bei Verlegungen in Dick- oder Dünnbettmörtel auf Unterbeton ist allgemein zu berücksichtigen, dass Einzelflächen bis 6 m maximaler Seitenlänge und 25 m<sup>2</sup> maximaler Fläche angelegt werden. Die Einzelflächen sind durch Dehnfugen zu trennen, die im Pflaster oder Plattenbelag fortgesetzt werden. Weiter ist zu bedenken, dass versiegelte Flächen im Regelfall nicht sickerfähig sind und daher für die Abfuhr des anfallenden Oberflächenwassers gesorgt werden muss.

### Auf Terrassen und Wegen gibt es einige Anforderungen zu beachten:

- Regenwasser darf nicht auf fremde Grundstücke gelangen.
- Kühl- und Drainagewasser ist, sofern zulässig, in Regenwasserkanäle einzuleiten.
- Schmutzwasser und Regenwasser sollen in getrennten Fallleitungen geführt, bei Mischsystemen möglichst erst außerhalb des Gebäudes zusammengeführt werden.





baumit.com

### Baumit Trocken Betone



**Baumit SpeedInfraFix**  
Werksgemischter, standfester, schwindfreier und extrem frühhochfester Spezialmörtel für Versetz-, Montage-, Befestigungs- und Unterstopfarbeiten im Hoch- und Tiefbau.

- schnell, schwindfrei, standfest und modellierbar
- hohe Anfangsfestigkeiten
- frost- und tausalzbeständig



**Baumit SpeedInfraFill 40-2**  
Werksgemischter, selbstverlaufender und fließfähiger Vergussmörtel mit hohen Anfangsfestigkeiten.

- schnell, nicht schwindfrei, und selbstverlaufend
- hohe Anfangsfestigkeiten
- frost- und tausalzbeständig





## Fassadendämmung

Dämmen mit Styropor (EPS) vereint ausgezeichnete Dämmwirkung mit preiswerter Anschaffung und einfacher Verarbeitung.

Der leichte Polystyrol-Hartschaum ist unverrottbar, schwer entflammbar, absolut wetterfest und garantiert FCKW-frei.

- Styropor hat eine **hervorragende Dämmwirkung**. Der Grund liegt in seiner vergleichsweise geringen Wärmeleitfähigkeit. Der Wärmedurchgangskoeffizient (auch U-Wert genannt) liegt zwischen 0,035 und 0,045 Watt pro Quadratmeter und Kelvin.
- Styropor bietet einen **guten Schallschutz** in Innenräumen.
- Styropor ist ziemlich beständig **gegenüber Feuchtigkeit und Verwitterung**.
- Styroporplatten sind **extrem leicht und leicht zu verarbeiten**.

## Fassadenkleber

### Eigenschaften

- Hoch dampfdiffusionsoffen
- Helle, weisse Farbe
- hervorragende Verarbeitung
- Lange Offenzeit
- Schnelle, wirtschaftliche Verarbeitung

Der Kleber für die Dämmplatten wird **im direkt und vollflächig auf den Außenputz** der Wand aufgetragen. Ist der Untergrund offensichtlich **uneben und / oder beschädigt** (z.B. Altbau) wird im sogenannten **Wulst-Punkt-System** gearbeitet. Das heißt, dass der Kleber entlang der Ränder der Dämmplatten als **zusammenhängende Wulst** mit **weiteren Klebepunkten** aufgetragen wird. Bewährt hat sich auch das sogenannte **Rand-Streifen-Verfahren**.



Andreas Jäger  
Klimaexperte

**AUSTROTHERM**  
Dämmstoffe

**Austrotherm XPS® Premium – das XPS mit der besten Dämmwirkung**

- ▶  $\lambda_D = 0,027 \text{ W/(mK)}$  in allen Dicken
- ▶ Wasser- und druckresistent
- ▶ Österreichische Qualität

**AUSTROTHERM XPS® Premium 30**  
 $\lambda_D = 0,027 \text{ W/(mK)}$

VON KLIMAEXPERTEN EMPFOHLEN

austrotherm.com

**Gutes Klima. Gutes Leben.**



**Sie suchen den richtigen Kleber?**

**RÖFIX Polystar® Klebe-/Armiermörtel für EPS-Fassadendämmplatten**

Mineralische, weiße Klebe- und Armierspachtel für Polystyrol-Fassadendämmplatten (EPS-F). Zum Kleben und Armieren von sägerauhen, trockenen Sockelplatten (EPS-P/XPS-R).

**RÖFIX®**  
Bauen mit System

roefix.com



## Dämmung

stabil – sicher – beständig

### Schaumglasplatten

GLAPOR Schaumglasplatten sind eine vielfältig einsetzbare Wärmedämmung. Sie werden aus 100 % Recyclingglas und Aktivatoren aufgeschäumt.

- nicht brennbar
- hoch druckfest
- dampfdicht
- konstante Wärmedämmeigenschaften
- 100 % Recyclingglas

### Schaumglasschotter

GLAPOR Schaumglasschotter erfüllt höchste Anforderungen an die Druckfestigkeit und einer dauerhaft gleichbleibenden Wärmedämmleistung. Konstruktionen aus Schaumglasschotter sind nagetiersicher.

- rein mineralisch
- 100 % Recyclingglas
- kapillarbrechend
- hoch druckfest
- frostsicher



### Dämmung mit GLAPOR Schaumglasprodukten - Ökologisch und bezahlbar

Heute spielt für viele Bauherren das umwelt- und gesundheitsgerechte Bauen eine entscheidende Rolle.

Mit GLAPOR Schaumglasprodukten entscheiden Sie sich für einen ökologischen und besonders umweltverträglichen Dämmstoff, der aus 100 % recyceltem Glas besteht.

Ihr direkter Ansprechpartner:  
Aladin Hauft-Tulic  
A-4600 Wels  
Mobil: +43 684 854 752 2



hoch druckfest



nicht brennbar



schädlingssicher



nachhaltig



leichte Handhabung



dampfdicht

GLAPOR Werk Mitterteich GmbH · Hüblteichstraße 17 · 95666 Mitterteich  
Telefon 09633 40 07 69-0 · info@glapor.de · www.glapor.de

**GLAPOR**  
SCHAUMGLASPRODUKTE

Einfach  
**VITAL BAUEN**





**VITAL-SOLEX®**  
Vital bauen,  
gesund leben.

**MIT DEM LEITL VITAL-ZIEGEL.**

www.leitl.at  
\*U<sub>s</sub>0,15 | W/m<sup>2</sup> K unverputzt

**Leitl**   
MACHT'S BAUEN EINFACH & VITAL.

\*\* Die vitalisierende und harmonisierende Wirkung wurde durch ein Gutachten des Instituts für Biosensorik und Bioenergetische Umweltforschung nachgewiesen.




**Wir sind die Besten der Branche!**

**ACO Österreich ist mit 93,1 % zum Sieger der Baustoffindustrie 2019 gewählt worden. Wir freuen uns über diesen großartigen Erfolg und sagen „Danke“!**

Als Marktführer für Regenwasser- und Abwasserreinigung bietet ACO Lösungen für das Management von Oberflächen-

wasser. Darüber hinaus betreuen wir Projekte in der Gebäudeentwässerung und liefern Bauprodukte für den Hochbau und Tiefbau.

ACO GmbH · Gewerbestraße 14-20 · 2500 Baden · Tel. 02252 224 20-0 · www.aco.at



# Ofen und Kamin - in einem

eine optimale Systemlösung

## Der Kamin sorgt für Gemütlichkeit!

Viele Haushalte nutzen in den kalten Jahreszeiten auch gern das Kaminfeuer. Ob als dekorativer Blickfang oder zusätzliche Wärmequelle: Moderne Kamine und Öfen sind die perfekte Kombination aus Gemütlichkeit und Sicherheit.

Eine Studie belegt, dass sich 75 % aller Hausbauer ein wohlig warmes Sichtfeuer im Zentrum ihres Wohnbereiches wünschen. Oft fehlt es aber dann am dafür notwendigen Platz, der in Konkurrenz zum Platz für das neue Sofa oder dem neuen Esstisch steht. Die Schiedel KINGFIRE® Modelle lassen sich perfekt in jede Raumgröße integrieren und sorgen immer für ein behagliches Wohnklima.

Die Schiedel Ofenlösung KINGFIRE® zeichnet sich dadurch aus, dass ein Scheitholz-Kamineinsatz bereits **fix und fertig IN** einem Schornstein/Kamin integriert ist und daher keine zusätzliche wertvolle Stellfläche im Wohnbereich mehr benötigt wird. Das Ofensystem (Schornstein + Kamineinsatz = 1) wird bereits in der Rohbauphase mit dem Kran fix und fertig eingehoben und ist sofort betriebsbereit.

## Die Vorteile des KINGFIRE®

- Äußerst geringer Platzbedarf
- Individuell gestaltbares Design
- In jedem Neubau integrierbar
- Optimal abgestimmtes Ofensystem
- In kürzester Zeit und in einem Stück geschosshoch eingebaut

- Schnelle und einfache Montage durch fix und fertig vorgefertigte Module
- Allg. bauaufsichtliche Zulassung für den gleichzeitigen Betrieb mit kontrollierten Wohnraumlüftungsanlagen
- In Kombination mit einer Schiedel Lüftungsanlage Ersparnis eines Druckwächters
- Erfüllt die Anforderungen Vereinbarung gemäß Artikel 15a B-VG
- Heizkamineinsatz austauschbar
- Ersparnis bis zu 20% Energiekosten
- Saubere Sichtscheibe durch Scheibenspülluftsystem
- Raumluftunabhängig mit selbstschließender Feuerraumtüre

**Kamin + Ofen = 1**  
 Schiedel KINGFIRE®

Schiedel kombiniert mit KINGFIRE auf wunderschöne und platzsparende Art den Ofen mit dem Kamin, um ein modernes, einzigartiges Design mit der optimalen Technik vom europäischen Kamin-Marktführer zu vereinen.

[www.schiedel.at](http://www.schiedel.at)

**SCHIEDEL**

A **standard**  
 INDUSTRIES COMPANY



## SCHUTZ VOR WASSER: EINFACH, SICHER, ZUVERLÄSSIG



Schneller, einfacher, leichter arbeiten? Genau das können Sie mit MEA, dem Marktführer im Bereich GFK-Lichtschächte und dem Experten für Keller-Lösungen. Alle Komponenten sind bereits **montagefertig** und **perfekt aufeinander abgestimmt**. Ihr Vorteil: der handwerkliche **Aufwand sinkt erheblich** und aufwendige **Improvisationen werden vermieden**.

Mehr Montagefreundlichkeit, mehr Zeitersparnis, mehr Leistung.  
Mehr unter [www.mea-group.com](http://www.mea-group.com)



## Kuschelig warm in den Herbst!

### ISOVER Vario® Xtra

Das Feuchteschutzsystem  
für Xtra mehr Sicherheit!



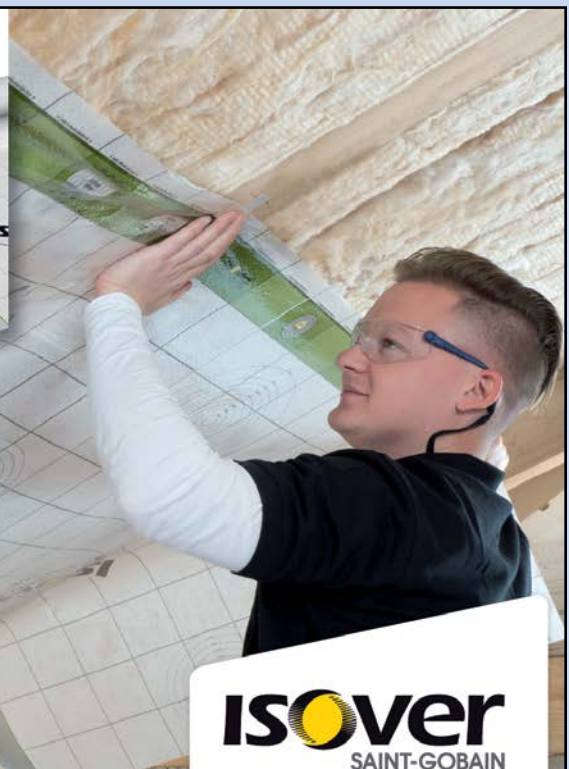
Sicherer  
Feuchteschutz



Dauerhafte  
Luftdichtheit



Schnelle  
Ein-Mann-Montage



**ISOVER**  
SAINT-GOBAIN

[www.isover.at](http://www.isover.at)


**DOMOFERM**   
 Best Of Steel

### Prestige Türelement

Klares Design. Hohe Stabilität. Jahrelanger Werterhalt.  
 DIE Verbindung zwischen Wohnraum und Garage.

- Feuerschutztürelement in EI<sub>2</sub>30 oder EI<sub>2</sub>90
- integrierter Schall- und Wärmeschutz
- optional auch in einbruchhemmender Ausführung bis RC3
- 3-dimensional verstellbare VX-Objektbänder
- „NEU! Jetzt standardmäßig mit Gleitschienen-Türschließer.“



AB LAGER  
 VERFÜGBAR



Eckzarge für  
 Dübelmontage  
 Profil 88\_D



Wahlweise auch mit  
 Blockzarge 89\_D  
 erhältlich.



## Funktional und schön im Design!


**Tondach**
**Dachlösungen**


Design für  
 Dach und Wand

### Tasche Engobe weiß-grau-antik

Als bewährter und designstarker Baustoff erfüllen die Dach- und Fassadenziegel von Tondach die Anforderungen an modernes Bauen perfekt. Durch die charakteristische Optik der Dachziegel wird jedes Haus zu einem Unikat und einzigartigem Schmuckstück. So baut Österreich.

Mehr dazu auf [www.wienerberger.at](http://www.wienerberger.at)

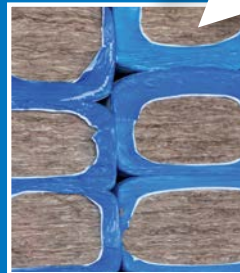
  
**Wienerberger**



Erhältlich nur in Mauthausen

- Restmengen div. Dämmstoffe, XPS, Klemmfilz, Kellerdeckendämmplatten, Mineralwolle ....
- Bitumenbahnen (leicht beschädigt)
- Brandschutztüre + Kellertüre (3 Stk.; leicht beschädigt)

Zum  
Schnäppchen-  
preis



Solange der Vorrat reicht!

ABVERKAUF

Normstahl

ENTRE/MATIC

## GARAGENTORE SMART AKTION

Smart Automatiktore inkl.  
zwei Stück Handsender



Beim Kauf eines Automatiktore (Decken- und Seitensectionaltore) profitieren Sie von der  
**50% AKTION AUF ALLE CODETASTER.**

-50%

**Funkcodetaster, Kunststoff**  
4-Befehl Funkcodetaster mit 128-Bit AES Verschlüsselung!



statt 138,-  
**AKTION 69,-**

Mit Beleuchtung

**Edelstahl Codetaster**

3-Befehl Sicherheits-Codetaster in Edelstahloptik mit Beleuchtung, inkl. Systemkabel zum einfachen Anschluss.



statt 234,-  
**AKTION 117,-**

**Glas Design Codetaster**

Touchcode, 3-Befehl hochwertige Ausführung in IP67



Im hochwertigen Glas-Design!

statt 259,-  
**AKTION 129,-**

www.normstahl.at

Normstahl Garagentore.  
Die Tore mit dem +



## SMART AUTOMATIKTORE

Nutzen Sie jetzt die einmaligen **Normstahl** ab **€ 997,-**  
**Sonderpreise!**

Gültig bis Ende November 2019,  
Auslieferung bis April 2020.

Sparen Sie bis zu € 400,-





## Mauthausen



POSCHACHER BAUSTOFFHANDEL GmbH  
 4310 Mauthausen, Poschacherstraße 1  
 Telefon: 07238/33 33-0  
 E-Mail: mauthausen@poschacher.at

ÖFFNUNGSZEITEN:  
 Montag–Freitag: 07.00–17.00 Uhr  
 Samstag: 08.00–12.00 Uhr

## Besuchen Sie uns!

## Ottensheim



POSCHACHER BAUSTOFFHANDEL GmbH  
 4100 Ottensheim, Gewerbepark 7  
 Telefon: 07234/82 820-0  
 E-Mail: ottensheim@poschacher.at

ÖFFNUNGSZEITEN:  
 Montag–Freitag: 07.00–12.00 Uhr  
 13.00–17.00 Uhr

Für den Inhalt verantwortlich: Poschacher Baustoffhandel GmbH, Poschacherstraße 1, 4310 Mauthausen  
 Die angeführten Preise sind Euro-Nettopreise inkl. 20 % MwSt. Sie gelten bei Selbstabholung und Barzahlung.  
 Preisänderungen vorbehalten. Irrtümer, Satz- und Druckfehler in Abbildung und Text vorbehalten. Abbildungen sind Symbolfotos.